



KAHRAMANMARAŞ SÜTÇÜ İMAM ÜNİVERSİTESİ
SAĞLIK BİLİMLERİ FAKÜLTESİ
EBELİK BÖLÜMÜ



TEBRİKLER!

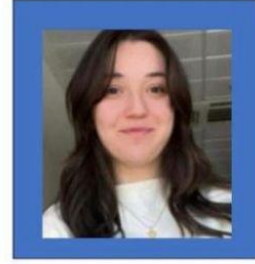
**2209-A - Üniversite Öğrencileri Araştırma Projeleri
Destekleme Programı**



Proje Danışmanı
Dr. Öğr. Üyesi Hülya
KAMALAK



Proje Yürütücü
Fatma Sudenaz SİYAH



Araştırmacı
İlayda CINCIK

**Primigravida ve Multigravida Gebelerde Eş Desteği
Beklentileri : Gebelik Sayısının Rolü**

2025/1